

ORION®

ІНСТРУКЦІЯ З ЕКСПЛУАТАЦІЇ

МАСЛЯНИЙ РАДІАТОР

УКРАЇНСЬКА UA

Модель:

ORION OOR-0S7 (7 секцій)

ORION OOR-0S9 (9 секцій)



Шановні покупці!

Ми дуже ВДЯЧНІ Вам за купівлю Масляного радіатора ORION!

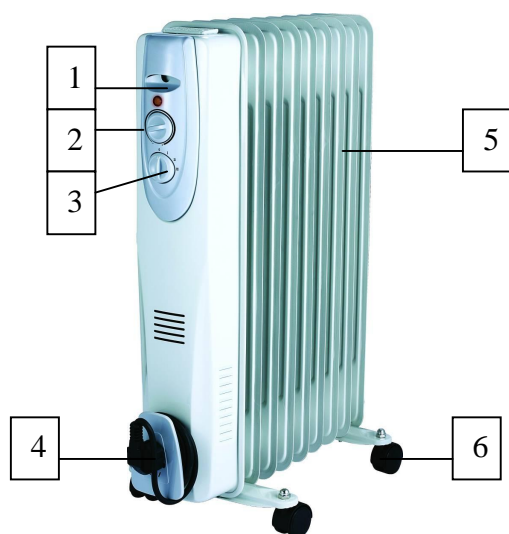
Ми щиро віримо в те, що протягом багатьох років Ви будете отримувати задоволення від функцій і можливостей цього приладу!

Перед початком експлуатації, будь-ласка, уважно прочитайте дану інструкцію, яка у простій і зрозумілій формі містить опис і пояснення всіх функцій, і збережіть її на майбутнє.

ЗАХОДИ БЕЗПЕКИ

1. Уважно прочитайте інструкцію перед експлуатацією приладу.
2. Прилад не призначений для використання дітьми та особами з обмеженими фізичними, сенсорними або розумовими здібностями, крім випадків, коли здійснюється контроль іншими особами, відповідальними за їх безпеку.
3. Не дозволяйте дітям грати з приладом.
4. Прилад призначений лише для домашнього використання.
5. Перед використанням переконайтеся, що напруга, зазначена на приладі, відповідає напрузі мережі у Вашому будинку.
6. Нічим **не накривайте обігрівач**, тому що це може бути причиною виникнення пожежі.
7. Не залишайте прилад увімкненим без нагляду. Завжди вимикайте прилад з розетки.
8. Будьте дуже уважні, якщо поруч із приладом перебувають діти.
9. Стежте за тим, щоб мережний шнур не торкався гарячих поверхонь і не намокав, не дозволяйте дітям грати зі шнуром живлення. Не кладіть шнур під килим або інші предмети.
10. Не використовуйте прилад, якщо пошкоджено мережний шнур або вилку, а також, якщо пошкоджений або несправний сам прилад. Віднесіть його в сервісний центр. Ремонт приладу може здійснювати тільки фахівець.
11. Уникайте використання подовжувача, оскільки це може бути причиною перегріву приладу і виникнення пожежі.
12. Користуйтеся приладом у добре провітрюваному приміщенні. Ставте обігрівач на рівну та суху поверхню. Стежте, щоб жодні сторонні предмети не попали у вентиляційні отвори, оскільки це може бути причиною електрошоку, пожежі або поломки приладу.
13. Встановлюйте прилад подалі, як мінімум на відстані 1 м, від легкозаймистих матеріалів, таких як: меблі, подушки, перини, папір, одяг, штори й т.п.
14. Не користуйтеся приладом в приміщеннях, де зберігається бензин, фарба та інші, легкозаймисті матеріали.
15. Не користуйтеся приладом у ванній кімнаті, басейні і т.д.
16. Під час використання прилад нагрівається. Щоб уникнути травм та опіків, не торкайтеся до гарячих частин приладу. Для транспортування використовуйте вбудовану ручку.
17. Не вмикайте обігрівач в одну розетку з іншими електроприладами.
18. Даний обігрівач наповнений певною кількістю спеціального масла.
19. Ремонт приладу може здійснювати тільки фахівець сервісного центру, інакше гарантія виробника анулюється.
20. Під час утилізації приладу необхідно дотримуватись інструкції відносно видалення масла.
21. Заборонено користуватися приладом в приміщенні площею менше 5 м².
22. Не розміщуйте мережний шнур поблизу гарячих поверхонь приладу.

ДЕТАЛІ МАСЛЯНОГО РАДІАТОРА

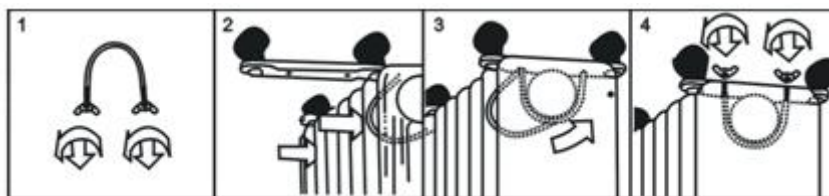


1. Вбудована ручка
2. Регулятор термостата
3. Перемикач потужності
4. Відсік для зберігання шнура
5. Секційний корпус
6. Колеса

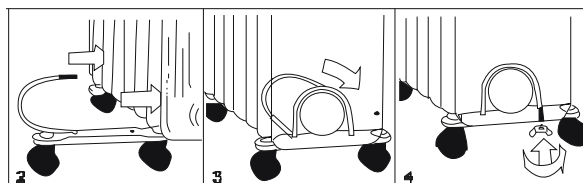
МОНТАЖ МАСЛЯНОГО РАДІАТОРА

Перед використанням обов'язково встановіть колеса для транспортування.

УВАГА! Не користуйтеся масляним радіатором, якщо не встановлені колеса. Масляний радіатор необхідно поставити у вертикальне положення (колеса знизу, регулятори зверху). Використання приладу в іншому положенні може призвести до виникнення небезпечних ситуацій.



1. Переверніть корпус.
2. Помістіть основи для кріплення коліс між кінцевими секціями.
3. Закріпіть їх "U"-видними стержнями й гайками.
4. Затисніть гайки.
5. Поставте обігрівач на основу.



ВИКОРИСТАННЯ МАСЛЯНОГО РАДІАТОРА

1. Поставте обігрівач на підлогу на відстані як мінімум 90см від стін й інших предметів, наприклад, меблів, штор, рослин. (Переконайтеся, що напруга, зазначена на маркуванні приладу, відповідає напрузі мережі у Вашому будинку).
2. Переконайтеся, що регулятор термостата й перемикач потужності вимкнені. Увімкніть прилад у мережу.

3. Встановіть регулятор термостата у максимальне положення, встановіть перемикач потужності в положення: I - мінімальна потужність, II - середня потужність, III - максимальна потужність.
4. Як тільки необхідна температура в кімнаті досягнута, поверніть термостат проти годинникової стрілки, поки не відбудеться вимкнення світлового індикатора. Термостат буде підтримувати температуру, періодично вмикаючи й вимикаючи прилад.
5. Якщо Ви хочете змінити температуру, поверніть кнопку термостата за годинниковою стрілкою, щоб збільшити обігрів, проти годинникової стрілки, щоб зменшити обігрів.
6. Щоб уникнути пошкодження й перегріву, прилад оснащений захисним механізмом, що відключає нагрівач у випадку перегрівання.
7. Щоб вимкнути прилад, встановіть регулятор термостата в мінімальне положення, перемикач потужності - в положення «0», відключіть прилад від мережі.

ЧИЩЕННЯ ТА ЗБЕРІГАННЯ

1. Завжди відключайте обігрівач від мережі перед чищенням. Якщо обігрівач теплий, дайте йому охолонути.
2. Протирайте поверхню приладу м'якою вологою тканиною. Сухою тканиною витріть насухо.
**УВАГА! НЕ занурюйте обігрівач у воду або інші рідини.
НЕ використовуйте миючі засоби або абразивні порошки.**
3. Перед зберіганням переконаєтесь, що прилад вимкнений та охолонув. Змотайте шнур живлення. Зберігайте прилад у сухому місці.
4. Щоб уникнути травм та удару електричним струмом, ніколи не намагайтеся самостійно лагодити або розбирати прилад. Ремонт приладу може здійснювати лише фахівець сервісного центру

ТЕХНІЧНІ ХАРАКТЕРИСТИКИ

Модель:	ORION OOR-0S7	ORION OOR-0S9
Кількість секцій:	7 секцій	9 секцій
Електроживлення:	220-240В 50Гц	220-240В 50Гц
Діапазон потужності:	600 Вт/900 Вт/1500 Вт	800 Вт/1200Вт/2000Вт
Регулятор термостата:	+	+
Захист від перегріву:	+	+
Розмір ребер:	120x550 мм	120x550 мм
Світловий індикатор роботи:	+	+
Колеса для транспортування:	+	+
Відсік для зберігання шнура:	+	+
Вага нетто:	6,6 кг	8,3 кг
Вага брутто:	7,5 кг	9,3 кг
Габарити коробки:	37x13.5x63 см	43.5x13.5x63 см



Даний знак означає, що даний прилад не можна утилізувати разом з іншими побутовими відходами після закінчення терміну служби. Щоб уникнути виникнення негативного впливу на навколишнє середовище або здоров'я людини, необхідно виконувати вимоги по утилізації даного приладу. Здайте прилад у спеціалізований пункт або зверніться до продавця, у якого був придбаний даний прилад. Компетентні люди відправлять даний прилад на безпечну для навколишнього середовища переробку.

Додаткова інформація на web-сайті компанії ORION www.orion.ua
Відгуки й пропозиції приймаються за адресою support@orion.ua